

# MFH BRIGERBÄRG A,B,C RIED-BRIG



## MFH BRIGERBÄRG ABC

zu verkaufen :

### BRIGERBÄRG A

**3.5 Zimmerwohnung**

BGF: 92.00m<sup>2</sup>

**4.5 Zimmerwohnung**

BGF: 143.70m<sup>2</sup>

**ATTIKA 3.5 Zimmerwohnung**

BGF: 123.65m<sup>2</sup>

### BRIGERBÄRG B

**2.5 Zimmerwohnung**

BGF: 68.80m<sup>2</sup>

**ATTIKA 5.5 Zimmerwohnung**

BGF 207.25m<sup>2</sup>

### BRIGERBÄRG C

**5.5 Zimmerwohnung**

BGF 126.80m<sup>2</sup>

**4.5 Zimmerwohnung**

BGF 110.50m<sup>2</sup>

**4.5 Zimmerwohnung**

BGF 126.80m<sup>2</sup>

**3.5 Zimmerwohnung**

BGF 110.50m<sup>2</sup>

**ATTIKA 5.5 Zimmerwohnung**

BGF 161.50m<sup>2</sup>

**MINERGIE®**

### Bauherr & Verkauf

Pollinger Felix 079 220 72 72

Studer Lothar 079 220 63 82

Gattlen Ewald 079 417 67 00

Volken Stefan 079 658 63 33

### Architektur

**architektur curcio**

giuseppe curcio - dipl. arch. htl fh sia

23.01.2020





## MFH BRIGERBÄRG ABC Übersicht Ried-Brig



### Bauherr & Verkauf

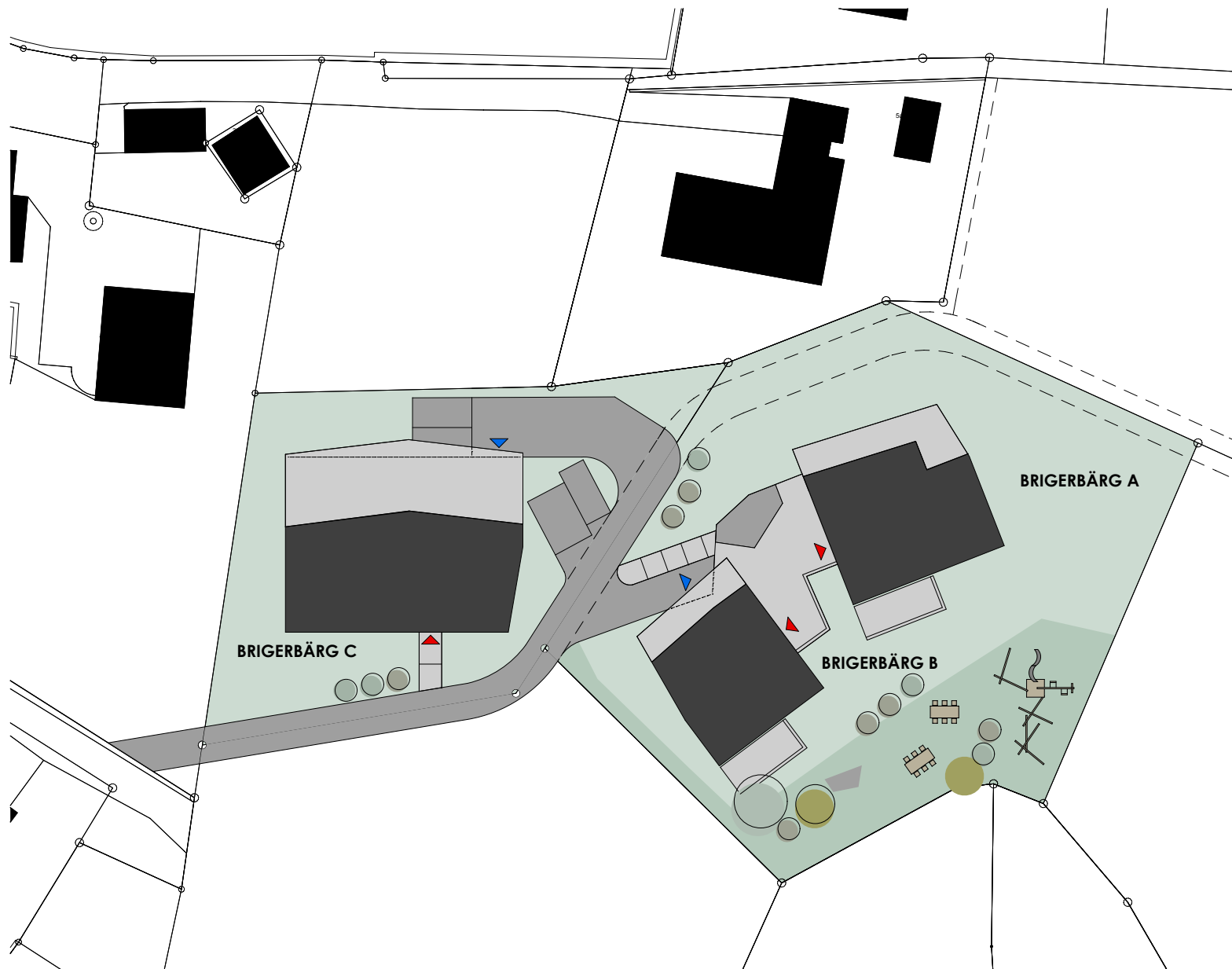
Pollinger Felix 079 220 72 72  
Studer Lothar 079 220 63 82  
Gattlen Ewald 079 417 67 00  
Volken Stefan 079 658 63 33

### Architektur

**architektur curcio**

giuseppe curcio - dipl. arch. htl fh sia

23.01.2020



## MFH BRIGERBÄRG ABC Situation



Mst. 1-500

### Bauherr & Verkauf

Pollinger Felix 079 220 72 72  
 Studer Lothar 079 220 63 82  
 Gattlen Ewald 079 417 67 00  
 Volken Stefan 079 658 63 33

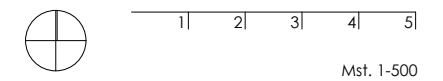
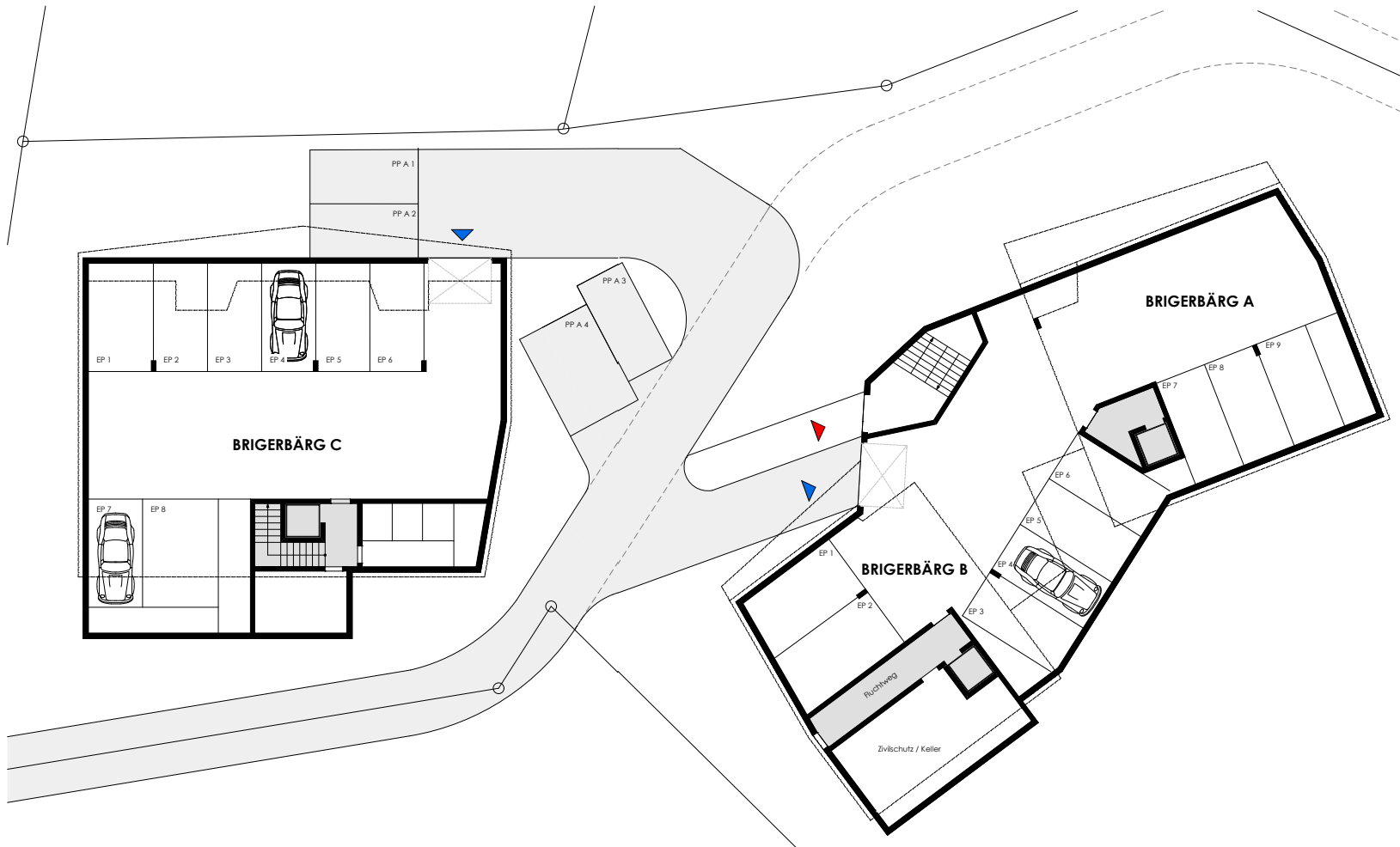
### Architektur

**architektur curcio**  
 giuseppe curcio - dipl. arch. htl fh sia

23.01.2020

# MFH BRIGERBÄRG

## Untergeschoss ABC



### Bauherr & Verkauf

Pollinger Felix 079 220 72 72  
Studer Lothar 079 220 63 82  
Gattlen Ewald 079 417 67 00  
Volken Stefan 079 658 63 33

### Architektur

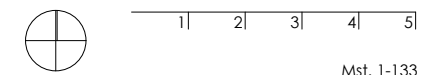
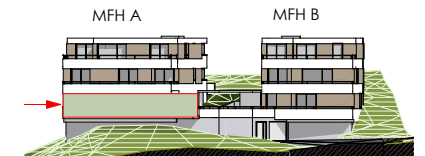
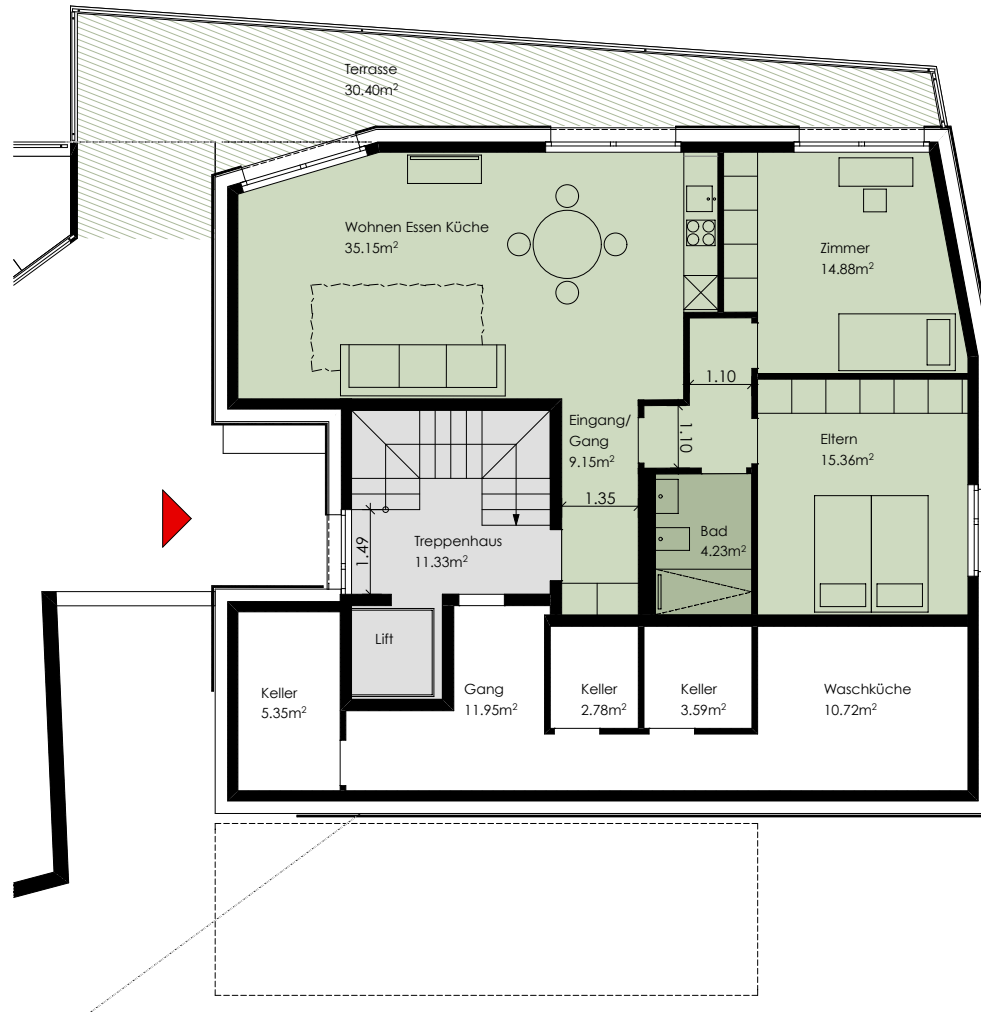
**architektur curcio**  
giuseppe curcio - dipl. arch. htl fh sia

23.01.2020



## MFH BRIGERBÄRG A Erdgeschoss

**Haus A 3.5 Zimmerwohnung**  
Wohnung BGF: 92.00m<sup>2</sup>  
Terrasse BF : 30.40m<sup>2</sup>



### Bauherr & Verkauf

Pollinger Felix 079 220 72 72  
Studer Lothar 079 220 63 82  
Gattlen Ewald 079 417 67 00  
Volken Stefan 079 658 63 33

### Architektur

**architektur curcio**  
giuseppe curcio - dipl. arch. htl fh sia

23.01.2020

# MFH BRIGERBÄRG A

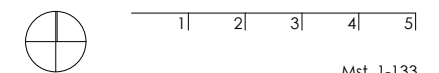
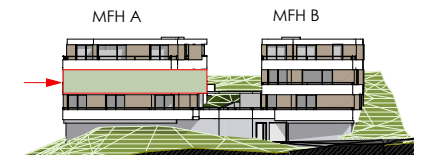
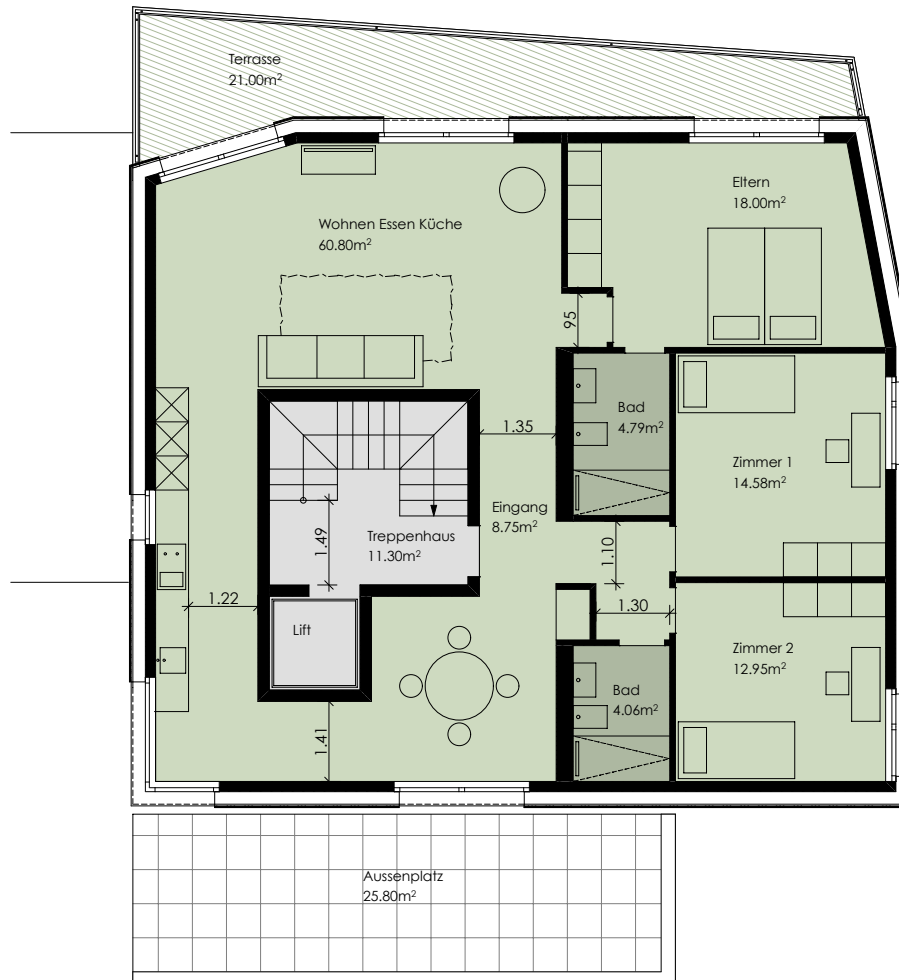
## 1.Obergeschoss

### Haus A 4.5 Zimmerwohnung

Wohnung BGF: 143.70m<sup>2</sup>

Terrasse BF : 22.60m<sup>2</sup>

Aussenplatz BF : 21.00m<sup>2</sup>



Mst. 1-133

### Bauherr & Verkauf

- Pollinger Felix 079 220 72 72
- Studer Lothar 079 220 63 82
- Gattlen Ewald 079 417 67 00
- Volken Stefan 079 658 63 33

### Architektur

**architektur curcio**

giuseppe curcio - dipl. arch. htl fh sia

23.01.2020

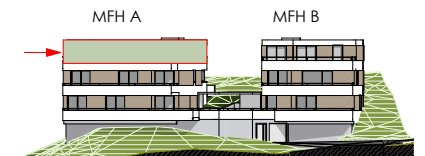
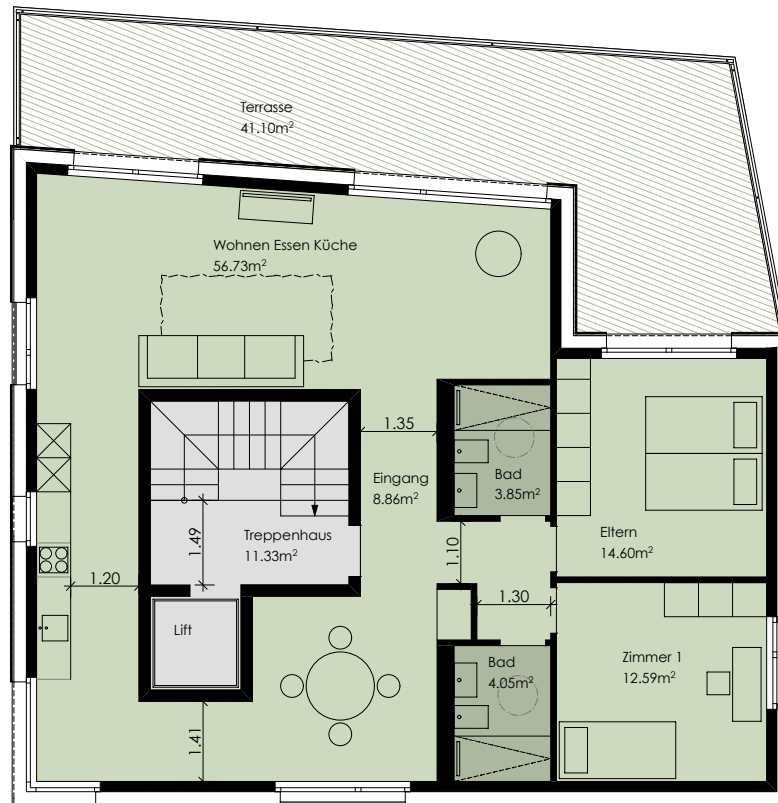


## MFH BRIGERBÄRG A Dachgeschoss

### Haus A ATTIKA 3.5 Zimmerwohnung

Wohnung BGF: 123.65m<sup>2</sup>

Terrasse BF : 41.10m<sup>2</sup>



Mst. 1-133

### Bauherr & Verkauf

Pollinger Felix 079 220 72 72  
Studer Lothar 079 220 63 82  
Gattlen Ewald 079 417 67 00  
Volken Stefan 079 658 63 33

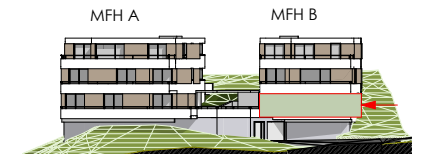
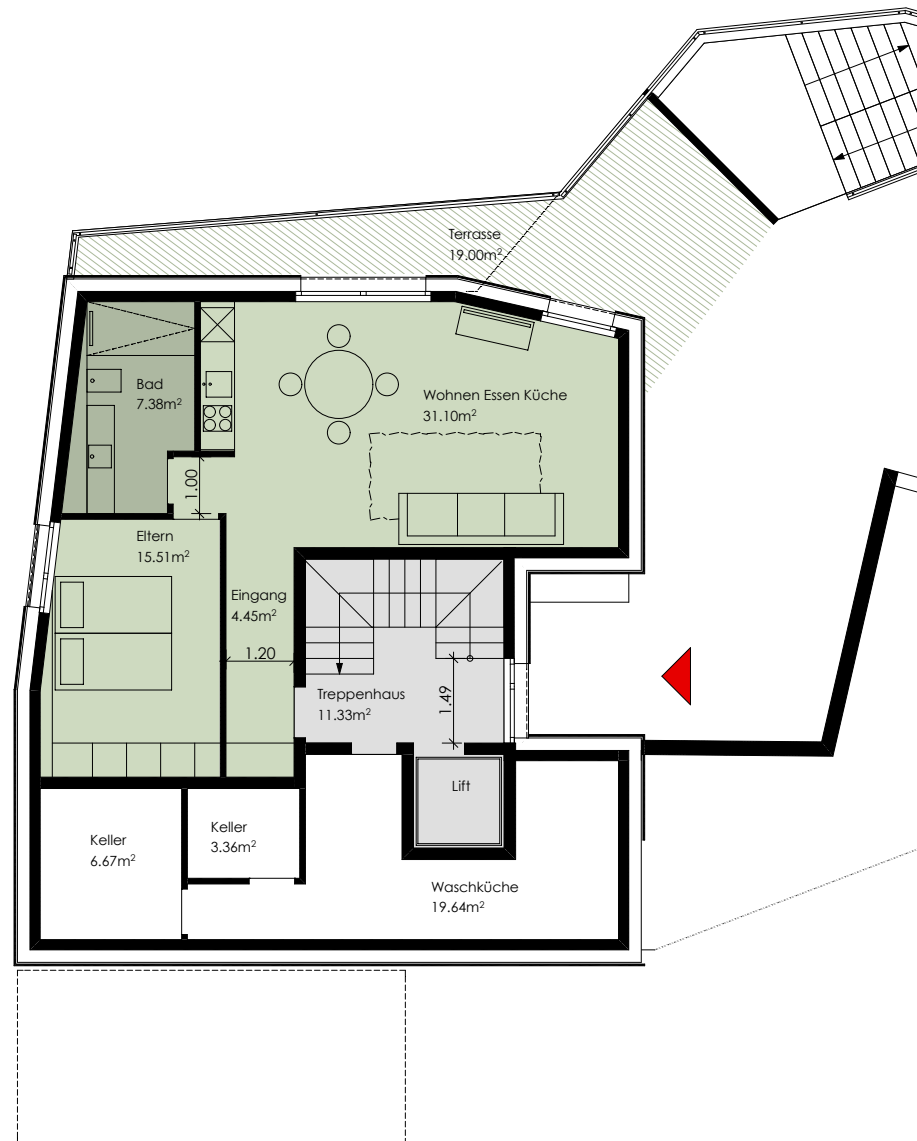
### Architektur

**architektur curcio**  
giuseppe curcio - dipl. arch. htl fh sia

23.01.2020

## MFH BRIGERBÄRG B Erdgeschoss

**Haus B 2.5 Zimmerwohnung**  
Wohnung BGF: 68.80m<sup>2</sup>  
Terrasse BF : 19.00m<sup>2</sup>



Mst. 1-133

### Bauherr & Verkauf

Pollinger Felix 079 220 72 72  
Studer Lothar 079 220 63 82  
Gattlen Ewald 079 417 67 00  
Volken Stefan 079 658 63 33

### Architektur

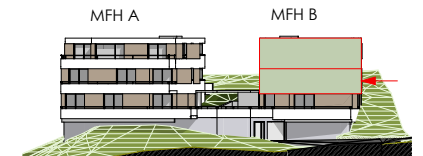
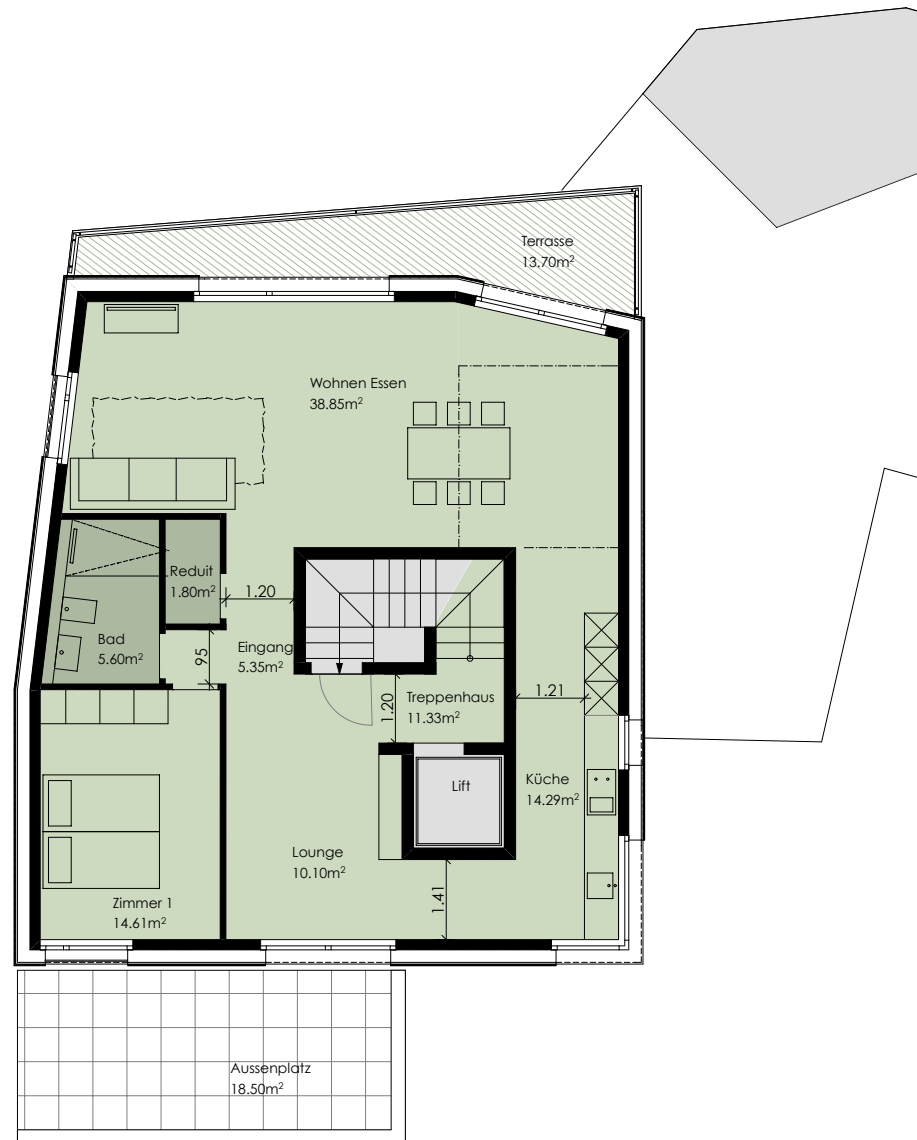
**architektur curcio**  
giuseppe curcio - dipl. arch. htl fh sia

23.01.2020



## MFH BRIGERBÄRG B ATTIKA 1.Obergeschoss

**Haus B ATTIKA 5.5 Zimmerwohnung**  
 Wohnung BGF: 109.80m<sup>2</sup>  
 Terrasse BF : 13.70m<sup>2</sup>  
 Aussenplatz BF : 18.50m<sup>2</sup>



Mst. 1-133

### Bauherr & Verkauf

Pollinger Felix 079 220 72 72  
 Studer Lothar 079 220 63 82  
 Gattlen Ewald 079 417 67 00  
 Volken Stefan 079 658 63 33

### Architektur

**architektur curcio**  
 giuseppe curcio - dipl. arch. htl fh sia

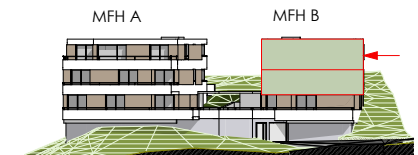
23.01.2020

## MFH BRIGERBÄRG B ATTIKA Dachgeschoss

### Haus B ATTIKA 5.5 Zimmerwohnung

Wohnung BGF: 97.45m<sup>2</sup>

Terrasse BF : 24.00m<sup>2</sup>



Mst. 1-133

### Bauherr & Verkauf

Pollinger Felix 079 220 72 72

Studer Lothar 079 220 63 82

Gattlen Ewald 079 417 67 00

Volken Stefan 079 658 63 33

### Architektur

**architektur curcio**  
giuseppe curcio - dipl. arch. htl fh sia

23.01.2020



## MFH BRIGERBÄRG C

### Erdgeschoss

#### Haus C 5.5 Zimmerwohnung

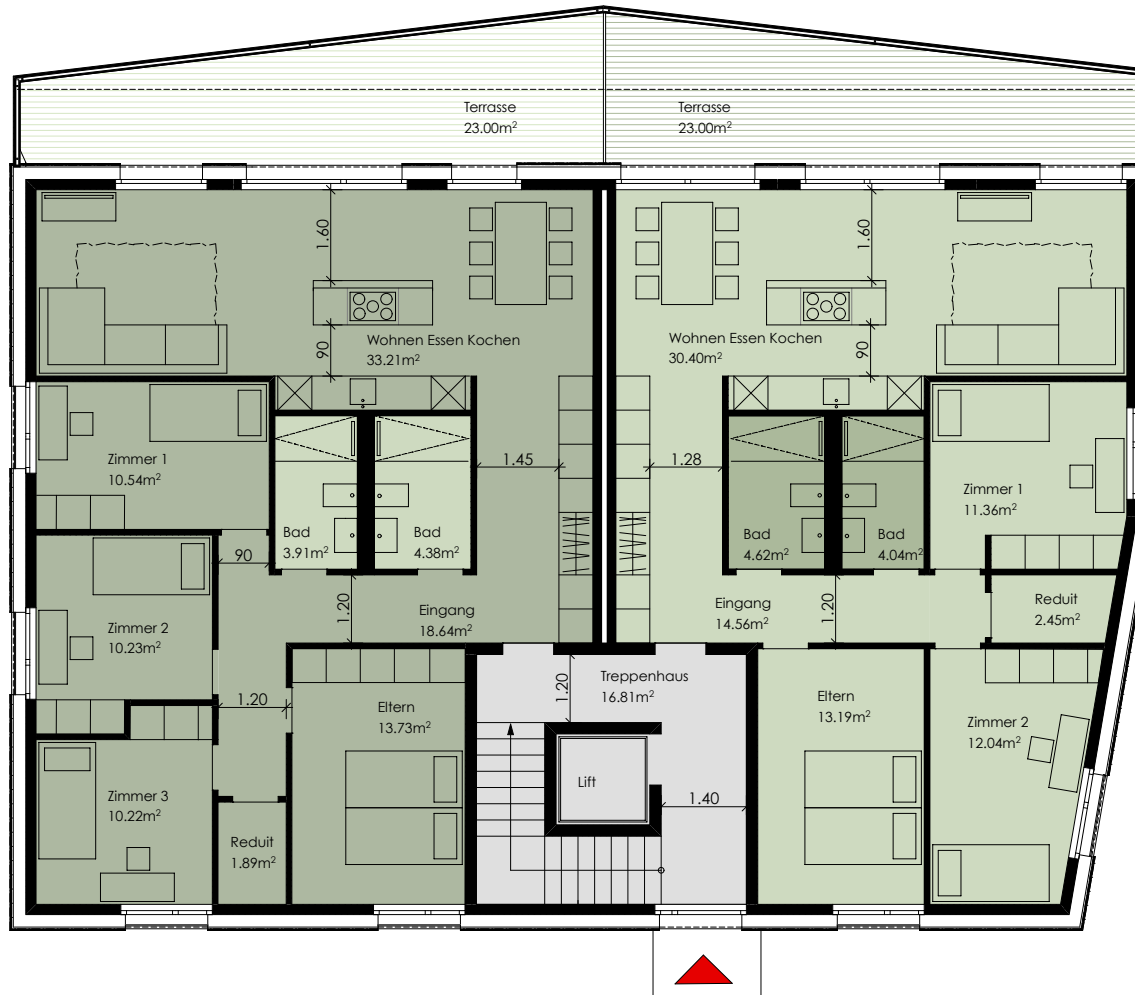
Wohnung BGF: 126.80m<sup>2</sup>

Terrasse BF : 23.00m<sup>2</sup>

#### Haus C 4.5 Zimmerwohnung

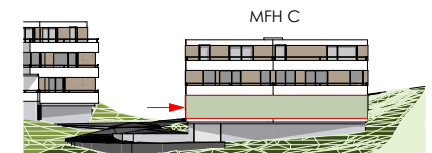
Wohnung BGF: 110.50m<sup>2</sup>

Terrasse BF : 23.00m<sup>2</sup>



Haus C 5.5 Zimmerwohnung

Haus C 4.5 Zimmerwohnung



Mst. 1-133

#### Bauherr & Verkauf

Pollinger Felix 079 220 72 72

Studer Lothar 079 220 63 82

Gattlen Ewald 079 417 67 00

Volken Stefan 079 658 63 33

#### Architektur

**architektur curcio**

giuseppe curcio - dipl. arch. htl fh sia

23.01.2020

# MFH BRIGERBÄRG C

## 1.Obergeschoss

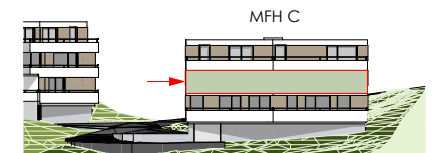
**Haus C 4.5 Zimmerwohnung**  
 Wohnung BGF: 126.80m<sup>2</sup>  
 Terrasse BF : 23.00m<sup>2</sup>

**Haus C 3.5 Zimmerwohnung**  
 Wohnung BGF: 110.50m<sup>2</sup>  
 Terrasse BF : 23.00m<sup>2</sup>



Haus C 4.5 Zimmerwohnung

Haus C 3.5 Zimmerwohnung



Mst. 1-133

### Bauherr & Verkauf

Pollinger Felix 079 220 72 72  
 Studer Lothar 079 220 63 82  
 Gattlen Ewald 079 417 67 00  
 Volken Stefan 079 658 63 33

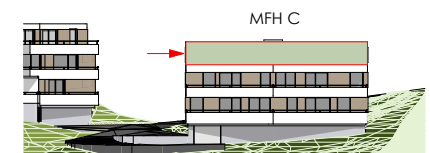
### Architektur

**architektur curcio**  
 giuseppe curcio - dipl. arch. htl fh sia

23.01.2020

## MFH BRIGERBÄRG C ATTIKA Dachgeschoss

Haus C ATTIKA 5.5 Zimmerwohnung  
Wohnung BGF: 161.50m<sup>2</sup>  
Terrasse BF : 120.15m<sup>2</sup>



Mst. 1-133

### Bauherr & Verkauf

Pollinger Felix 079 220 72 72  
Studer Lothar 079 220 63 82  
Gattlen Ewald 079 417 67 00  
Volken Stefan 079 658 63 33

### Architektur

**architektur curcio**

giuseppe curcio - dipl. arch. htl fh sia

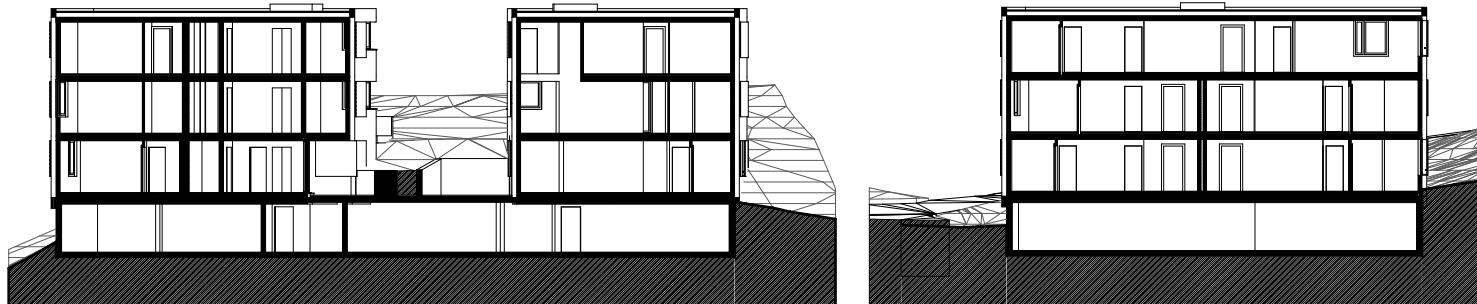
23.01.2020

## BRIGERBÄRG A

## BRIGERBÄRG B

## BRIGERBÄRG C

## MFH BRIGERBÄRG Preise MFH ABC



### BRIGERBÄRG A

#### EG 3.5 Zimmerwohnung

BGF: 92.00m<sup>2</sup> 441'000.00 SFr

#### 1.OG 4.5 Zimmerwohnung

BGF: 143.70m<sup>2</sup> 682'000.00 SFr

#### ATTIKA 3.5 Zimmerwohnung

BGF: 123.65m<sup>2</sup> 688'000.00 SFr

**Einstellplatz** 40'000.00 SFr

**Parkplatz** 15'000.00 SFr

### BRIGERBÄRG B

#### EG 2.5 Zimmerwohnung

BGF: 68.80m<sup>2</sup> 339'000.00 SFr

#### 1.OG+ DG ATTIKA 5.5 Zimmerwohnung

BGF 207.25m<sup>2</sup> 1'232'000.00 SFr

### BRIGERBÄRG C

#### EG 5.5 Zimmerwohnung

BGF 126.80m<sup>2</sup> 614'000.00 SFr

#### EG 4.5 Zimmerwohnung

BGF 110.50m<sup>2</sup> 534'000.00 SFr

#### 1.OG 4.5 Zimmerwohnung

BGF 126.80m<sup>2</sup> 620'000.00 SFr

#### 1.OG 3.5 Zimmerwohnung

BGF 110.50m<sup>2</sup> 546'000.00 SFr

#### DG ATTIKA 5.5 Zimmerwohnung

BGF 161.50m<sup>2</sup> 998'000.00 SFr

### Bauherr & Verkauf

Pollinger Felix 079 220 72 72

Studer Lothar 079 220 63 82

Gattlen Ewald 079 417 67 00

Volken Stefan 079 658 63 33

### Architektur

**architektur curcio**

giuseppe curcio - dipl. arch. htl fh sia

23.01.2020

## **MFH BRIGERBÄRG**

### **Baubeschrieb**

#### **Raumprogramm**

1 hochwertige 2½ Zimmerwohnung im Minergie Standart  
4 hochwertige 3½ Zimmerwohnungen im Minergie Standart  
3 hochwertige 4½ Zimmerwohnungen im Minergie Standart  
2 hochwertige 5½ Zimmerwohnungen im Minergie Standart

Einstellhalle mit 17 Parkplätzen und im Aussenbereich 3 Besucherparkplätze

#### **Rohbau**

Foundation und Wände im Untergeschoss werden in Beton ausgeführt. Die Obergeschosse sind in Backsteinmauerwerk und in Beton, wo es für die Erdbebensicherheit (SIA 260ff.) nach den statischen Berechnungen des Bauingenieurs notwendig ist. Die inneren Trennwände sind in Backstein oder Beton. Die Zwischendecken sind aus Stahlbeton nach statischer Berechnung des Ingenieurs. Schallschutzmassnahmen werden nach den Angaben des Akustikers ausgeführt.

#### **Fassaden**

Aussenwände in massiver Ausführung in Backstein oder Beton.  
Aussenwärmedämmung mit Verputz.

#### **Fenster**

Qualitätsfenster in Kunststoff-Metall mit 3-fach Isolierverglasung. Pro Zimmer minimal ein Dreh- / Kippflügel. Loggien mit grossflächigen Verglasungen und einer Hebeschiebetür.

#### **Sonnenschutz**

Alle Fenster (exkl. Loggiafenster) mit Rafflamellenstoren. Alle Loggiafenster mit Senkrechtmarkisen ausgestattet.  
1 Sonnenmarkise pro Wohneinheit im überdeckten Loggiabereich (elektrisch betrieben).

#### **Dachkonstruktion**

Die Flachdachabdichtung wird als Kompaktdach ausgeführt.  
Die begehbaren Terrassenflächen werden mit Gehwegplatten belegt.  
Die nicht begehbaren Flachdachteile werden mit Kies belegt.

#### **Spenglerarbeiten**

Ausführung in Kupfer-Titan-Zink.

#### **Loggia / Terrassen**

Begehbare Terrassen mit Zementplatten. Loggia mit direkter Verbindung zum Umschwung mit Zementplatten.  
Alle anderen Loggien mit System composit.

#### **Bauherr & Verkauf**

Pollinger Felix 079 220 72 72  
Studer Lothar 079 220 63 82  
Gattlen Ewald 079 417 67 00  
Volken Stefan 079 658 63 33

#### **Architektur**

**architektur curcio**

giuseppe curcio - dipl. arch. htl fh sia

23.01.2020



## **MFH BRIGERBÄRG**

### **Baubeschrieb**

#### **Elektroinstallation**

Wohnungen mit entsprechenden Anschlüssen für Leuchten, Steckdosen und Elektrogeräte. Wohnzimmer mit Multimediamiaverkabelung (TV, Telefon, Internet), Leerrohrinstallation in den übrigen Zimmern. Stören alle elektrisch angetrieben.

#### **Beleuchtung**

Deckenanschlüsse in allen Zimmern, Küche, Ess- und Wohnbereich. Beleuchtung Nasszellen über Spiegelschrank. Einbauleuchten in Korridor, Entree und Balkon.

#### **Smart Home**

Easymaster (für Wärmezählung Heizung) Doorbird Video Wetterstation.

#### Wohnungen

Jede Wohnung erhält ein Tablet 9". Auf dem Tablet können die Energiedaten und jene der Wetterstation abgelesen und die Doorbird Videoanlage bedient werden. Zudem werden die Leerinstallationen für einen späteren Smarthome-Ausbau Licht, Stören und Heizung vorgesehen.

#### **Photovoltaik**

Es wird eine PV-Anlage aufs Dach montiert. Die Anlage wird nach Süden ausgerichtet und mit 15° aufgeständert. Die Photovoltaikmodule verwenden die Sonnenenergie, um sie in elektrische Energie umzuwandeln. Erreicht wird dies durch Solarzellen, die zu Solarmodule und Photovoltaikanlage zusammengesetzt werden. Ein Energiemanagementsystem erhöht den Eigenverbrauch. Das System entscheidet, wann die Wärmepumpe Warmwasser erzeugen kann oder wann das Gebäude beheizt werden darf.

#### **Heizung und Warmwasseraufbereitung**

Die Wärmeerzeugung für die Heizung und die Warmwasser erfolgt mittels einer Wärmepumpe. Zur Wärmeverteilung wird eine Niedertemperatur-Bodenheizung mit Einzelraumregulierung eingebaut. Die Warmwasseraufbereitungszentrale im Heizungsraum. Warmwasserzähler pro Wohnung. Zusätzlich wird ein Freecoolingsystem eingebaut.

#### **Lüftung**

Pro Wohnungseinheit sorgt ein kompaktes Lüftungsgerät für den notwendigen Frischluftersatz in allen Räumlichkeiten.

Die Küchenabluft wird im Umluftbetrieb mittels Dunstabzugshauben gefiltert und der Raumluft wieder abgegeben.

#### **Gips- und Malerarbeiten**

Innenwände und Decken verputzt. Wände mit Deckenputz (Abrieb) Körnung 1.0mm weiss gestrichen. Decken Weissputz glatt gestrichen.

#### **Bauherr & Verkauf**

Pollinger Felix 079 220 72 72  
Studer Lothar 079 220 63 82  
Gattlen Ewald 079 417 67 00  
Volken Stefan 079 658 63 33

#### **Architektur**

**architektur curcio**

giuseppe curcio - dipl. arch. htl fh sia

23.01.2020

## MFH BRIGERBÄRG

### Baubeschrieb

#### Kücheneinrichtung

Grossräumige, zum Essbereich offene Qualitätsküche nach Wunsch, vom Käufer individuell veränderbar (inkl. Lieferung und Montage, inkl. Mwst)

pro 2½ Zi-Wohnung:	Fr. 18'000.-
pro 3½ Zi-Wohnung:	Fr. 25'000.-
pro 4½ Zi-Wohnung:	Fr. 30'000.-
pro 5½ Zi-Wohnung:	Fr. 37'000.-
pro Attika Haus A 3½ Zi-Wohnung:	Fr. 28'000.-
pro Attika Haus B 5½ Zi-Wohnung:	Fr. 40'000.-
pro Attika Haus C 5½ Zi-Wohnung:	Fr. 40'000.-

#### Bäder und Nassräume

Warmwasseraufbereitung zentral über Heizung im Technikraum. Sämtliche Apparate sind handelsübliche, moderne Produkte, Farbe Weiss. Jede Wohnung ist mit einem Anschluss für einen Waschturm (Waschmaschine und Tumbler) ausgestattet. Im Kaufpreis eingerechnete Totalkosten (inkl. Lieferung und Montage, inkl. Mwst)

pro 2½ Zi-Wohnung:	Fr. 14'000.-
pro 3½ Zi-Wohnung:	Fr. 16'000.-
pro 4½ Zi-Wohnung:	Fr. 24'000.-
pro 5½ Zi-Wohnung:	Fr. 30'000.-
pro Attika 5½ Zi-Wohnung:	Fr. 30'000.-

#### Unterlagsböden

Schwimmender Zementüberzug mit Trittschalldämmung.

#### Bodenbeläge

Wohn- und Schlafräume mit Massiv-Parkett. Im Kaufpreis eingerechnete Totalkosten (inkl. Lieferung, Verlegen und Fugen aller Art, Sockel):  
-Preis pro m<sup>2</sup> = 120.- (inkl. Mwst.)

#### Plattenarbeiten

Sanitärräume, Boden und Wände im Duschbereich sind mit Keramischen Platten belegt.  
Im Kaufpreis eingerechnete Totalkosten (inkl. Lieferung Verlegen und Fugen aller Art):  
-Preis pro m<sup>2</sup> = Fr. 120.- (inkl. Mwst.)  
Treppenhaus mit Steinzeugplatten, welche vom Architekt bestimmt werden.

#### Aufzüge

Behinderten gerechter Aufzug für 8 Personen (630 kg).

#### Schliessenanlage

Zentralschliessung mit Gegensprechanlage. Eingangstüren mit mechanischer Schliessenanlage.

#### Bauherr & Verkauf

Pollinger Felix	079 220 72 72
Studer Lothar	079 220 63 82
Gattlen Ewald	079 417 67 00
Volken Stefan	079 658 63 33

#### Architektur

**architektur curcio**

giuseppe curcio - dipl. arch. htl fh sia

23.01.2020

## **MFH BRIGERBÄRG**

### **Baubeschrieb**

#### **Private Nebenräume**

Pro Wohnung je ein Kellerraum

#### **Autoabstellplätze**

Einstellhalle mit 17 Parkplätzen. (Kaltraum)  
3 Aussenparkplätze für Besucher

#### **Veloraum**

Das Haus verfügt über einen Veloraum.

#### **Bemerkungen zu Spezialwünschen**

Farben und einzelne Materialien können vom Käufer zusammen mit dem Architekten anhand von Muster ausgewählt werden. Spezialwünsche können berücksichtigt werden, sofern sie die Bauausführung nicht beeinträchtigen und der Bauleitung frühzeitig mitgeteilt werden. Alle sich daraus ergebenden Mehrkosten gehen zulasten des Käufers. Änderungen des Baubeschriebs, die aus technischen Gründen erforderlich sind, bleiben vorbehalten.

#### **Bautermin**

Der Baubeginn ist im Frühjahr 2019 geplant. Die Bezugsbereitschaft ist auf Sommer / Herbst 2020 vorgesehen.

#### **Wichtig**

Änderungen können aufgrund technisch bedingter Anforderungen eintreten, weshalb über diesen Baubeschrieb keine absolute Gewähr übernommen wird.

#### **Verkaufshinweis**

Im Kaufpreis inbegriffen sind:

- Schlüsselfertige bezugsbereite Wohnungen inklusive entsprechendem Landanteil in einer fertig erstellten Gesamtanlage mit Umgebung.
- Vollständige Gebäudeerschliessung inklusive Anschlussgebühren für Kanalisation, Wasser, Elektro, TV und Telefon.
- Sämtliche Ausbau- und Installationsarbeiten in dem im Baubeschrieb festgehaltenen Umfang.
- Alle für die Erstellung des Gebäudes notwendigen Honorare für Geologe, Geometer, Architekt, Bauphysiker, Akustiker, Bauingenieur und Ingenieure der Haustechnik.
- Kosten für Gebäude-, Bauherrenhaftpflicht- und Bauwesenversicherung bis zur Abnahme, respektive Bezug des Hauses.-Baukreditzinsen.
- Kosten für die Stockwerkeigentums-begründung und das Verwaltungsreglement sowie die Regelung der Dienstbarkeiten.

#### **Bauherr & Verkauf**

Pollinger Felix 079 220 72 72  
Studer Lothar 079 220 63 82  
Gattlen Ewald 079 417 67 00  
Volken Stefan 079 658 63 33

#### **Architektur**

**architektur curcio**

giuseppe curcio - dipl. arch. htl fh sia

23.01.2020