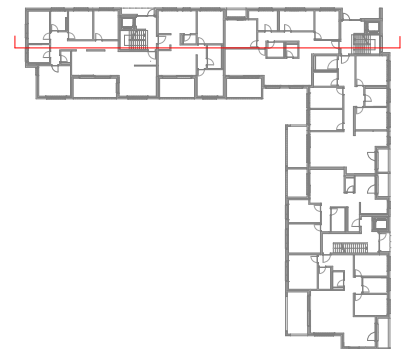


				Dach
A31 - 5 1/2 Zimmer-Wohnung SFr. 709'000.00.- BGF: 159.05 m ² Terrasse: 14.30 m ²		A32 - 3 1/2 Zimmer-Wohnung SFr. 443'000.00.- BGF: 93.57 m ² Terrasse: 11.94 m ²	B31 - 4 1/2 Zimmer-Wohnung SFr. 599'000.00.- BGF: 136.05 m ² Loggia: 2.52 m ² Terrasse: 11.54 m ²	3. Obergeschoss
A21 - 5 1/2 Zimmer-Wohnung SFr. 675'000.00.- BGF: 159.05 m ² Terrasse: 14.30 m ²		A22 - 3 1/2 Zimmer-Wohnung SFr. 419'000.00.- BGF: 93.57 m ² Terrasse: 11.94 m ²	B21 - 4 1/2 Zimmer-Wohnung SFr. 569'000.00.- BGF: 136.05 m ² Loggia: 2.52 m ² Terrasse: 11.54 m ²	2. Obergeschoss
A11 - 5 1/2 Zimmer-Wohnung SFr. 659'000.00.- BGF: 159.05 m ² Terrasse: 14.30 m ²		A12 - 3 1/2 Zimmer-Wohnung SFr. 410'000.00.- BGF: 93.57 m ² Terrasse: 11.94 m ²	B11 - 4 1/2 Zimmer-Wohnung SFr. 555'000.00.- BGF: 136.05 m ² Loggia: 2.52 m ² Terrasse: 11.54 m ²	1. Obergeschoss
A01 - 5 1/2 Zimmer-Wohnung SFr. 659'000.00.- BGF: 159.05 m ² Terrasse: 14.30 m ²		A02 - 3 1/2 Zimmer-Wohnung SFr. 410'000.00.- BGF: 93.57 m ² Terrasse: 11.94 m ²	B01 - 4 1/2 Zimmer-Wohnung SFr. 555'000.00.- BGF: 136.05 m ² Loggia: 2.52 m ² Terrasse: 11.54 m ²	Erdgeschoss
				Untergeschoss

33 Einstellplätze je Fr. 40'000.-
 12 Aussenparkplätze je Fr. 18'000.-

HAUS A
 3 Abstellräume je Fr. 18'000.-
 HAUS B
 3 Abstellräume je Fr. 18'000.-



Nelkenweg Visp-West

Bauherrschaft: Baugemeinschaft "Nelkenweg"

Projekt / Planung:
bpm SCHMIDT
 Postfach 520 CH 3930 Visp
 © 09.01.2019 / FM

							Dach
	B32 - 5 1/2 Zimmer-Wohnung SFr. 695'000.00.- BGF: 161.45 m ² Loggia: 4.21 m ² Terrasse: 14.34 m ²	C31 - 3 1/2 Zimmer-Wohnung SFr. 475'000.00.- BGF: 101.10 m ² Loggia: 4.21 m ² Terrasse: 9.69 m ²		C32 - 4 1/2 Zimmer-Wohnung SFr. 613'000.00.- BGF: 137.60 m ² Loggia: 4.21 m ² Terrasse: 15.04 m ²			3. Obergeschoss
	B22 - 5 1/2 Zimmer-Wohnung SFr. 661'000.00.- BGF: 161.45 m ² Loggia: 4.21 m ² Terrasse: 14.34 m ²	C21 - 3 1/2 Zimmer-Wohnung SFr. 450'000.00.- BGF: 101.10 m ² Loggia: 4.21 m ² Terrasse: 9.69 m ²		C22 - 4 1/2 Zimmer-Wohnung SFr. 583'000.00.- BGF: 137.60 m ² Loggia: 4.21 m ² Terrasse: 15.04 m ²			2. Obergeschoss
	B12 - 5 1/2 Zimmer-Wohnung SFr. 645'000.00.- BGF: 161.45 m ² Loggia: 4.21 m ² Terrasse: 14.34 m ²	C11 - 3 1/2 Zimmer-Wohnung SFr. 440'000.00.- BGF: 101.10 m ² Loggia: 4.21 m ² Terrasse: 9.69 m ²		C12 - 4 1/2 Zimmer-Wohnung SFr. 569'000.00.- BGF: 137.60 m ² Loggia: 4.21 m ² Terrasse: 15.04 m ²			1. Obergeschoss
	B02 - 5 1/2 Zimmer-Wohnung SFr. 645'000.00.- BGF: 161.45 m ² Loggia: 4.21 m ² Terrasse: 14.34 m ²	C01 - 3 1/2 Zimmer-Wohnung SFr. 440'000.00.- BGF: 101.10 m ² Loggia: 4.21 m ² Terrasse: 9.69 m ²		C02 - 4 1/2 Zimmer-Wohnung SFr. 569'000.00.- BGF: 137.60 m ² Loggia: 4.21 m ² Terrasse: 15.04 m ²			Erdgeschoss
							Untergeschoss
33 Einstellplätze je 12 Aussenparkplätze je	Fr. 40'000.- Fr. 18'000.-						
HAUS B 3 Abstellräume je HAUS C 2 Abstellräume je	Fr. 18'000.- Fr. 18'000.-						



Nelkenweg Visp-West

Bauherrschaft: Baugemeinschaft "Nelkenweg"

Projekt / Planung:
bpm SCHMIDT
 Postfach 520 CH 3930 Visp
 © 23.07.2019 / FM